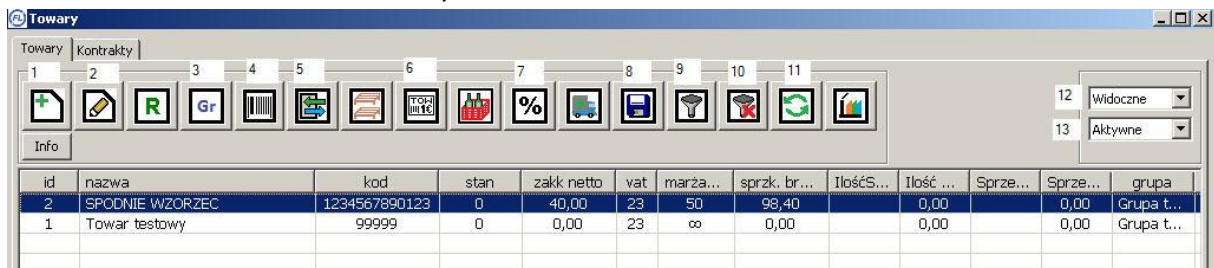


FIS-CE

Skrócona instrukcja kartoteki towarowej

W module Towary FIS-CE istnieje możliwość tworzenia kartoteki towarowej która następnie będzie wysyłana na sklepy. Umożliwia to centralne zarządzanie indeksami, cenami zakupu, sprzedaży oraz wgląd w stany i wszystkie informacje sprzedażowe.

- Główne okno modułu Towary



1. Opcja dodawania nowego towaru
2. Edycja towaru
3. Dodawanie grupy towarowej
4. Kody kreskowe na towarze
5. Komunikacja ze sklepami – Komunikacja Centrala
6. Wydruk etykiet
7. Narzut
8. Zapis widocznych towarów do pliku
9. Filtr wyszukiwania
10. Usunięcie filtru wyszukiwania
11. Odświeżenie widoku kartoteki
12. Wyświetlenie towarów tylko Widocznych (opcje: Widoczne, Niewidoczne, Wszystkie)
13. Wyświetlanie towarów tylko Aktywnych (opcje: Aktywne, Nieaktywne, Wszystkie)

- Dodawanie towaru (pola wymagane uzupełnione, obecności – widoczności na każdym ze sklepów)

Towary

Towary | Kontrakty

Info

Edycja Towaru

Dane Podstawowe | Obecności (Widoczność) | Użytkownicy | Franchyza | Prowizja | Kontrakty | Podprodukty

Nazwa: ID Safo:

Nazwa faktura:

Kod: Wylosuj kod

PKWIU:

Producent:

Typ:

VAT: Waluta:

Cena zakupu netto: Jednostka:

Cena sprzedaży netto: Narzut[%]:

Cena sprzedaży brutto: Marża[%]: Normatywa:

Grupa: Zaokrąglij sprzedaż brutto do:

Koszt usługi netto:

Gramatura [kg, l]:

Stan: Wagowy Pytać o cenę

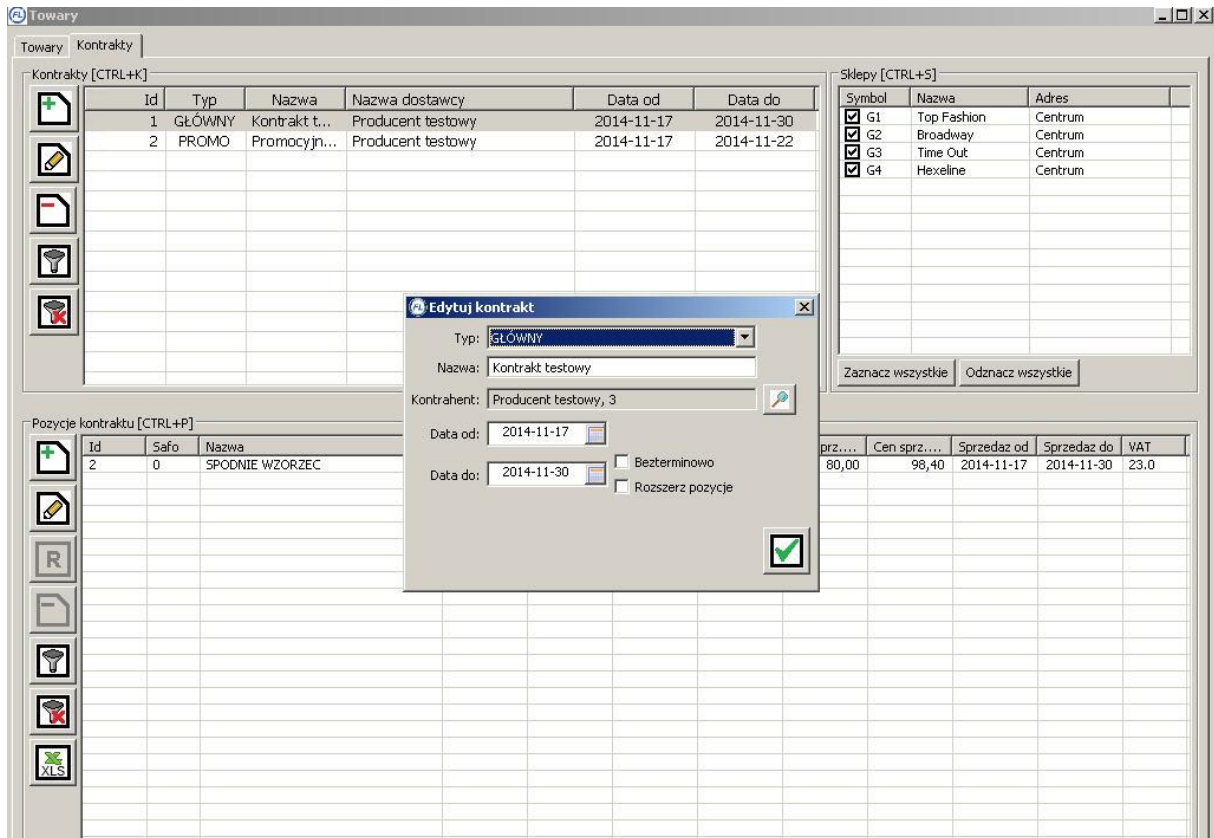
Liczba szt. w opak.: Widoczny Aktywny Dostawca:

Blokada rabatu Modyfikowalny Producent:

pomiń kontrakty

Nazwa: SPODNIE WZORZEC Nr wiersza: 1
 Cena netto: 80.00 Narzut: 100,00 % Typ: TOWAR
 Cena brutto: 98.4 VAT: 23 Grupa: SPODNIE WZORZEC Jednostka: szt.
 PKWIU: Waluta: PLN

- Towary, zakładka Kontrakty



Umożliwia tworzenie kontraktów głównych (kontrakt bazowy) oraz kontraktów promocyjnych (kontrakt o wyższej ważności) dla towarów na dany sklep. Umożliwia określenie ceny zakupu, sprzedaży w danym okresie na danym sklepie.